

Systeem S 9000
Combinatie 6002/6003

GEALAN
INNOVATION MIT SYSTEM

Isolatie waarde U_g (0,5) (Triple Beglazing)

0,73

U_g Waarde in $W/(m^2K)$

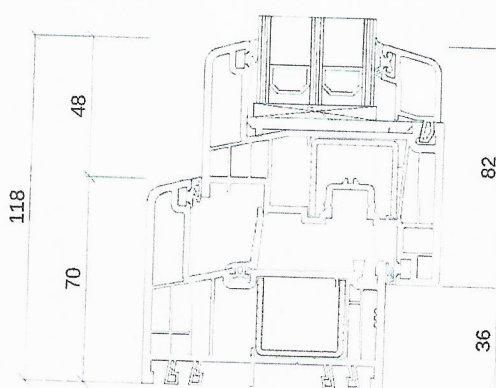


Made in Belgium

Stysteem S 9000

Combinatie 6002/6003

Omschrijving	Resultaat		Opmerking
Criteria			
Systeem	S 9000 MD		
Toepassing	Nieuwbouw / renovatie		
Beslagopname	Euronut		
	Kader	Vleugel	
Art.Nr.	6002	6003	
Aanslaghoogte	26 mm	26 mm	
Aantal kamers	6	6	
Profielhoogte	70 mm	82 mm	
Profielbouwdiepte	82,5 mm	82,5 mm	
Totale aanzichtbreedte	118 mm		
Max. glasdikte	56 mm (STV® 58 mm)		
Optionele GEALAN-Innovaties	STV®, acrycolor, GEALAN-SENSE®, GEALAN-CAiRE® flex		
Warmte-Isolatie			
Isolatiewaarde U_w	0,73 W/m ² K *		* De U_w -waarden zijn berekend op basis van de normraam grootte B 1,23 m x H 1,48 m, ($U_g = 0,5$ W/(m ² K), PsiGlas 0,030) met randcomposiet Swiss Spacer Ultimate 0,030 W/mK ** Bepaald door combinatie van profiel keuze en staal type.
Isolatiewaarde U_f	1,00 W/m ² K **		
Systeemvoorschriften volgens ATG 3007			
Beproeving slagregen	Luchtdoorlaatbaarheid volgens DIN EN 12208 tot klasse 9A		
Beproeving luchtdruk	Luchtdoorlaatbaarheid volgens DIN EN 12207 tot klasse 4		
Beproeving windlast	Weerstandsvermogen bij windlast volgens DIN EN 12210 tot klasse C5		
Beproeving stootvastheid	2		
Geluidisolatie	34 dB tot 48 dB		
Inbraakwering			
Weerstandsklasse	RC 2 / RC 2N		Getest met verschillende kader/vleugel/glas-combinaties.
Certificaat ATG	ATG 3007		Getest met verschillende kader/vleugel-combinaties.
Testrapport IFT Rosenheim	12-002166-PR14		PB-A06-0203-de-01



Systeem S 9000
Combinatie 6016/6025

Isolatie waarde U_g (0,5) (Triple Beglazing)

0,83

U_g Waarde in $W/(m^2K)$



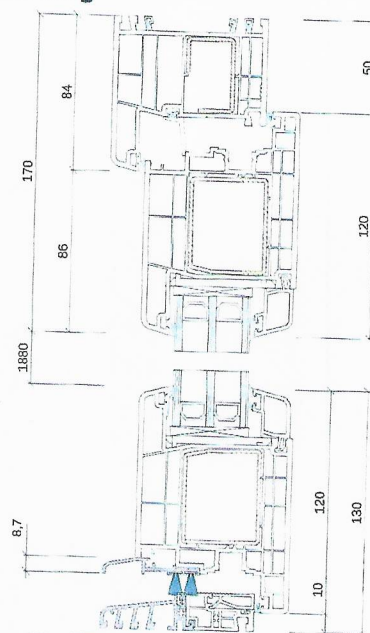
Made in Belgium

Stysteem S 9000

Combinatie 6016/6025

Omschrijving	Resultaat	
Criteria		
Systeem	Haustür S 9000 MD	
Toepassing	Nieuwbouw / renovatie	
Beslagopname	Euronut	
	Kader	Vleugel
Art.Nr.	6016	6025
Aanslaghoogte	26 mm	26 mm
Aantal kamers	6	5
Profielhoogte	84 mm	120 mm
Profielbouwdiepte	82,5 mm	82,5 mm
Totale aanzichtbreedte	170 mm	
Max. glasdikte	56 mm	
Optionele GEALAN-Innovaties	acrylcolor, GEALAN-CAiRE® flex	

Opmerking



Warmte-Isolatie

Isolatie waarde U_D	0,83 (W/m ² K) *
Isolatie waarde U_f	1,1 (W/m ² K)

* De U_D -waarden zijn berekend op basis van de normraam grootte B 1,10 m x H 2,18 m, ($U_g = 0,5$ W/(m²K), PsiGlas 0,030) met randcomposit Swiss Spacer Ultimate 0,030 W/mK

Systeemvoorschriften volgens IFT

Beproeving slagregen	Luchtdoorlaatbaarheid volgens DIN EN 12208 tot klasse 7A
Beproeving luchtdruk	Luchtdoorlaatbaarheid volgens DIN EN 12207 tot klasse 3
Beproeving windlast	Weerstandsvormogen bij windlast volgens DIN EN 12210 tot klasse C1/B1
Beproeving stootvastheid	1

Geluidisolatie	34 dB tot 44 dB
-----------------------	-----------------

Inbraakwering

Weerstandsklasse	RC 2 / RC 2N
Testrapport IFT Rosenheim	13-003941-PR03/1

Getest met verschillende kader/vleugel/glas-combinaties.

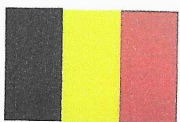
P PB-C01-02030510-de-01

Systeem S 9000
Combinatie 6360/6362

Isolatie waarde U_g (0,5) (Triple Beglazing)

0,76

U-Waarde in $W/(m^2K)$



Made in Belgium

System S 9000

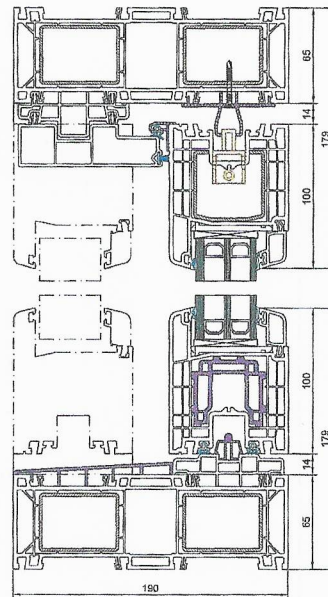
Combinatie 6360/6362

Omschrijving

Criteria

System	S 9000	
Toepassing	Nieuwbouw / renovatie	
Beslagopname	U- Stulp	
	Kader	Vleugel
Art.Nr.	6360	6362
Aanslaghoogte	-	26 mm
Aantal kamers	5	5
Profielhoogte	65 mm	100 mm
Profielbouwdiepte	190 mm	82,5 mm
Totale aanzichtbreedte	179 mm / 109 mm (Design)	
Max. glasdikte	56 mm	
Optionele GEALAN-Innovaties	IKD®, acrylicolor	

Opmerking



Warmte-Isolatie

Isolatiewaarde U_w	0,76 (W/m ² K) *
Isolatiewaarde U_f	1,3 (W/m ² K)

* De U_w -waarden zijn berekend op basis van de normraam grootte B 3,00 m x H 2,50 m, ($U_g = 0,5$ W/(m²K), PsiGlas 0,030) met randcomposit Swiss Spacer Ultimate 0,030 W/mK

Systeemvoorschriften volgens IFT

Beproeving slagregen	Luchtdoorlaatbaarheid volgens DIN EN 12208 tot klasse 7A
Beproeving luchtdruk	Luchtdoorlaatbaarheid volgens DIN EN 12207 tot klasse 4
Beproeving windlast	Weerstandsvormogen bij windlast volgens DIN EN 12210 tot klasse C1/B2
Beproeving stootvastheid	-

Geluidisolatie 33 dB tot 42 dB

Inbraakwering

Weerstandsklasse	RC 2 / RC 2N
Testrapport IFT Rosenheim	12-002166-PR14

Getest met verschillende kader/vleugel/glas-combinaties.

PB-A06-0203-de-01